

КАКИЕ ГЛАЗА У ВАШЕГО РЕБЕНКА?

#красивые_веселые_голубые_мечтательные_милые_карие_зеленые_внимательные_хитрые_светлые_удивленные_черные_радостные_серые_сонные_цветаморскойволны_любимые_

но если
так?



Обратите внимание на эти признаки – они являются сигналом для срочного обращения к врачу, т.к. симптомы могут указывать на заболевание.

Ретинобластома – злокачественная опухоль сетчатки глаза.

Встречается чаще всего **у детей от 0 до 5 лет.**

Опухоль поражает один или оба глаза ребенка.

Иногда встречается трилатеральная РБ: поражены оба глаза + шишковидная железа в головном мозге.

Ежегодно в России заболевает **100-120 детей.**



ФОТОГРАФИРУЙТЕ

Наиболее частый симптом РБ –

лейкокория – белое, матовое пятнышко в области зрачка ребенка («кошачий глаз») можно заметить на фотографиях, сделанных со вспышкой*.

Отсутствие эффекта «красных глаз» на фото тоже может быть ее проявлением*.

*режим «коррекция красных глаз» должен быть отключен.

РЕТИНОБЛАСТОМА ТРЕБУЕТ СРОЧНОГО ЛЕЧЕНИЯ

Ретинобластома развивается стремительно и может привести к потере зрения, глаза/глаз, угрожать жизни ребенка



РБ-больницы

КАК ЗАЩИТИТЬ ЗДОРОВЬЕ РЕБЕНКА?

Офтальмологические осмотры являются «золотым стандартом» для обнаружения РБ на ранних стадиях.

Поэтому все дети, особенно если в семье уже были случаи РБ, должны проходить профилактические осмотры офтальмологом:

- **каждые 3 месяца в 1-й год жизни,**
- **каждые 6 месяцев до достижения 7 лет.**

Осмотр должен проводиться **при широком зрачке и включать проверку глазного дна – офтальмоскопию с медикаментозным мидриазом***.

** согласно Клиническим рекомендациям МЗ РФ «Ретинобластома» (КР 71), необходимо большее кол-во проф.осмотров, чем предусмотрено планами диспансеризации. Однако родители/врач при необходимости может провести дополнительный проф. осмотр, особенно при наличии жалоб/симптомов или случаев РБ в роду.*

Зачем нужно расширять зрачок при осмотре?

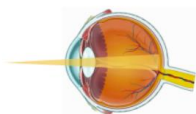
Узкий зрачок



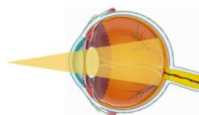
Расширенный зрачок



Луч света



Луч света



Для обследования глазного дна офтальмолог закапает специальные капли (мидриаз), расширяющие зрачок. Это поможет обследовать большую площадь глазного дна для тщательной проверки.

